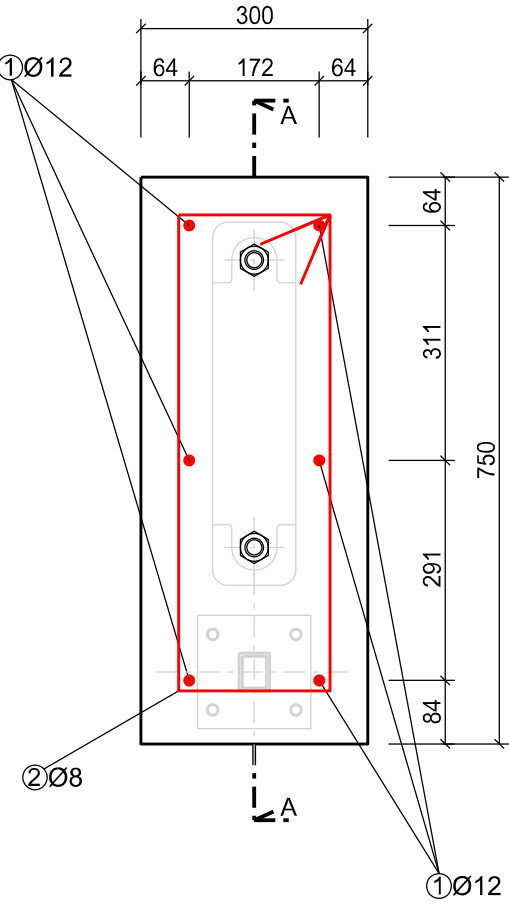
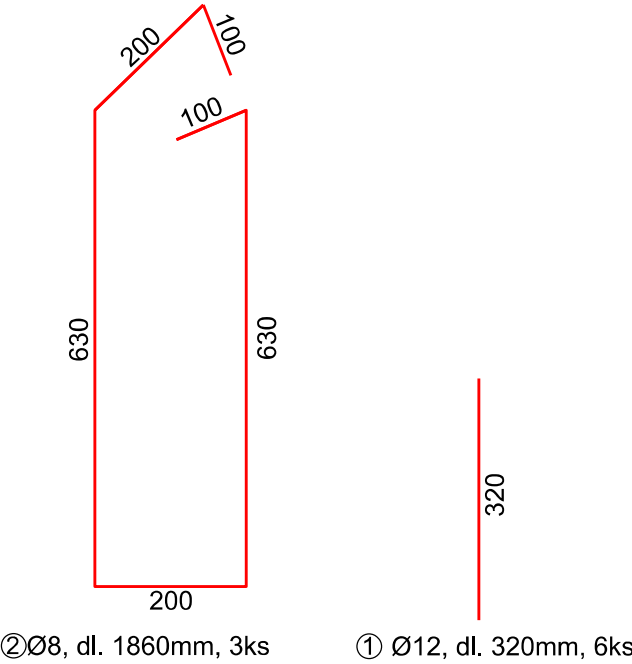
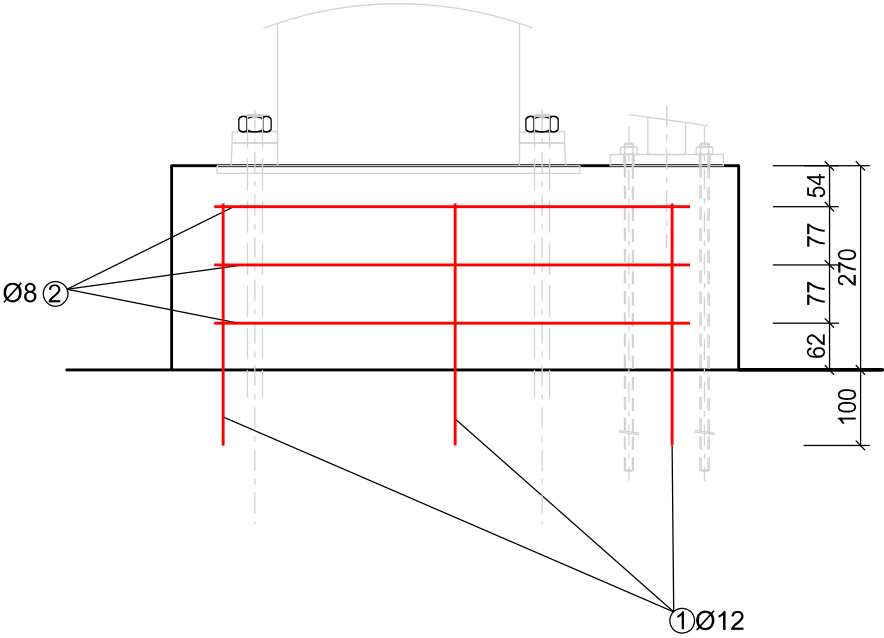


PŮDORYS



ŘEZ A-A



TABULKA VÝZTUŽE

č.	Ø	délka	ks	délka dle průřezu Ø [m]			
	[mm]	[m/m2]	[-]	8	12	16	20
1	12	0,320	6		1,92		
2	8	1,860	3	5,58			
celkem bm				5,58	1,92	0,00	0,00
hmotnost bm Ø [kg]				0,395	0,888	1,578	2,466
hmotnost Ø celkem [kg]				2,20	1,70	0,00	0,00
CELKEM [kg] - pro všechny DC				3,906			

AZ CONSULT, spol. s r.o.

Číslo zakázky.....21/285

Výrobek uvolněn k použití

Datum.....IV.2022.....③

Odpov. proj.: Ing. Martin Komín		<div>AZCONSULT® spol. s r. o. Klíšská 12, 400 01 Ústí nad Labem Tel.: 475 669 211, 475 669 223 Tel/fax.: 475 669 214 E-mail: azconsult@azconsult.cz ČSN EN ISO 9001</div>
Vypracoval: Ing. Petr Vít		
Kontroloval: Ing. Jakub Šíma		
Kraj: Středočeský	Místo: Brandýs nad Labem	
Objednatel: Povodí Labe s.p., Víta Nejedlého 951/8, 500 03 Hradec Králové		
<div><div><div>Akce: VD Brandýs n. L., oprava jezových věží, manipulačních budek a lávky</div><div>Objekt: SO 01 - Lávka</div><div>Výkres: Schéma výztuže - blok pod tyčí transmise</div></div><div><div>Zn. souboru: ...</div><div><div>Stupeň: DSJ</div><div>Formát: 2 x A4</div></div><div><div>Č. zak.: 21/285</div><div>Č. paré :</div></div><div><div>Datum: IV.2022</div><div></div></div><div><div>Měřítko: 1:10</div><div>Č. přílohy: D.1.7.1</div></div></div></div>		
DOKUMENTACI LZE UŽÍVAT POUZE VE SMYSLU PŘÍSLUŠNÉ SMLOUVY O DÍLO. KOPIROVÁNÍ A ROZŠÍŘOVÁNÍ POUZE PO PŘEDCHOZÍM SOUHLASU AZ CONSULT spol. s r.o.		